

1. Her biri anne baba ve 1 çocuktan oluşan 8 ailenin olduğu bir gruptan en az kaç kişi seçilirse seçilen kişiler arasında bir ailenin tüm fertleri kesinlikle bulunur?

- A) 3      B) 9      C) 12      D) 17      E) 23



Yukarıdaki gibi bir tünelin tam ortasında bir fare vardır. Tünelin iki ucundaki kediler patilerini toplam 24 cm içeri soktuklarında fare iki kedidende eşit uzaklıkta durmak için tünelin içinde 3 cm yer değiştiriyor. Buna göre kedilerden biri patisini kaç cm içeri sokmuş olabilir?

- A) 7      B) 10      C) 12      D) 13      E) 15



3. Pazartesi saat 00:00 da Ali 100 litrelik deposunu dolduruyor. Depodan her gün her dakika altındaki bir delikten sabit bir miktarda su sızıyor ve günde 60 litrelik bir su kaybı oluyor. Günün sonunda ise Ali depoya içindeki su miktarı kadar su ilave ediyor.

Buna göre saat kaçta depo tamamen boşalmış olur?

- A) 06:30      B) 09:00      C) 13:30      D) 16:00      E) 20:30



4. Havhev köpek çiftliğinde 25 köpek yaşamaktadır. Bu çiftliğin sahibi Ethem bey köpeklere 30 gün yetecek mama depoladıktan 12 gün sonra çiftliğe 5 köpek daha katılır. Bu durumda Ethem beyin 30 gün tüm köpeklere yeterli olacağını düşündüğü mama düşündüğünden kaç gün önce biter?

- A) 1      B) 2      C) 3      D) 4      E) 5



5. Anne, baba, erkek çocuk ve kız çocuktan oluşan bir aile eksik tartan bir tartıda tartıldığında sıra ile 64, 77, 22, 10 kilo çıkıyorlar. Anne, baba, kız çocuk tartıya aynı anda çıktığında tartı 154 kiloyu gösteriyor.

Buna göre erkek çocuk kaç kilodur?

- A) 22,5      B) 23      C) 23,5      D) 24      E) 24,5



6. Ahmet beyin 3 çocuğunun yaşları ortalaması 9, Neşe hanımın 2 çocuğunun yaşları ortalaması 12 dir. Ahmet bey ile Neşe hanım evlenip bir aile kurduklarında tüm ailenin yaş ortalaması 21 oluyorsa Neşe hanımdan 4 yaş büyük olan Ahmet bey kaç yaşındadır?

- A) 47      B) 48      C) 49      D) 50      E) 51





7. Mert ve Can kasaptan aldığı köfteleri kızartacaklardır. Mert içine en fazla 4 köfte sığan bir tavada köfteleri 6 dakikada kızartabilmektedir. Can ise içine en fazla 6 köfte sığan başka bir tavada köfteleri 8 dakikada kızartabilmektedir.
- Mert ve Can 36 köfteyi beraberce en çabuk kaç dakikada kızartabilirler?

A) 24      B) 27      C) 30      D) 32      E) 36



8. Bir konserve mamayı Cingöz, Pamuk ve Yumoş isimli üç kediden Cingöz en kısa sürede yiyip bitirebilen, Yumoş ise en uzun sürede bitirebilen kedir.
- Bu bir konserve mamayı 3 kediye aynı anda verirse mamayı üçü beraber 4 dakikada bitiriyorlar.
- Buna göre Cingöz'ün bir konserve mamayı tek başına yiyip bitirme süresi aşağıdakilerden hangisi olamaz?

A) 8      B) 9      C) 10      D) 11      E) 12

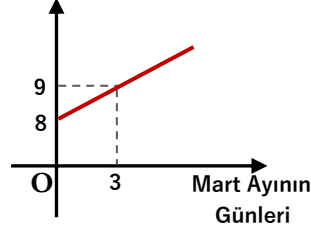


9. Günde 200 top dondurma satılan bir pastanede dondurmaya %10 indirim yapılıyor. Bu indirimden sonra dondurma satışından elde edilen gelirin azalmaması için günlük en az kaç top dondurma satılmalıdır?

A) 220      B) 221      C) 222      D) 223      E) 224



10. Sıcaklık



Yandaki grafikte yatay eksen-  
de Mart ayının günleri, dikey  
eksende ise bu günlerdeki  
sıcaklık değerleri verilmiştir.

Bu doğrusal grafiğe göre Mart'ın kaçınıcı gününde gün ve sıcaklığın sayısal değeri aynı olur?

A) 10      B) 12      C) 15      D) 18      E) 21



11. Bir hastanede çalışan hemşire sayısının %40 eksigi o hastanede çalışan doktor sayısının %80 fazlası kadardır. Bu hastaneye çalışmak üzere 4 doktor daha geliyor ve doktorların sayısı hemşirelerin sayısının %40'ına eşit oluyor.

Bu hastanede son durumda kaç doktor çalışıyordu?

A) 20      B) 22      C) 24      D) 26      E) 28



12. Bir mağazada bir çeşit ürüne %10 indirim yapılıyor ve ayrıca bu üründen 3 tane alana 1 tane bedava veriliyor. Buna göre bu üründen 5 tane alan bir kişi bir ürünü ortalama yüzde kaç indirimle satın almış olur?

A) 24      B) 25      C) 28      D) 32      E) 40





13.

Sponsor Firmalar	Destek (Bin Lira)	Yüzde (%)
Gsm Firmaları	300	
Giyim Firmaları	130	
Ulaşım Firmaları		24
Medya Firmaları		6
Diğer Firmalar	60	
Toplam		100

Tabloda bir futbol turnuvasında firmaların destek miktarları ve bunlara karşılık gelen yüzdeler verilmiştir.

Buna göre ulaşım firmalarının verdiği destek kaç bin liradır?

- A) 144    B) 168    C) 172    D) 180    E) 196

14. Bir bisikletlinin  $t$ . saatte aldığı yol olan  $x$ 

$$x = t^3 + t$$

bağıntısı ile veriliyor.

Bu bisikletlinin yolculuğu 4 saat sürüyor. Buna göre bisikletlinin yolculuğunun son saatinde aldığı yol kaç kilometredir?

- A) 30    B) 38    C) 44    D) 56    E) 68



15. Bir hava aracı rüzgara karşı uçtuğunda hava aracının

hızının rüzgarın hızına oranı  $\frac{5}{2}$  oluyor.

Hava aracı rüzgarı arkasına alarak 35 dakikada aldığı yolu rüzgar olmasaydı kaç dakika daha uzun sürede alırdı?

- A) 10    B) 15    C) 21    D) 29    E) 35



16. Dairesel bir pistte 3 arkadaş Ali, Bora ve Cem aynı anda aynı noktadan aynı yönde sabit hızlarla koşmaya başlıyorlar.

Başlangıçtan sonra Ali 5 tur attığında Bora'yı, 6 tur attığında Cem'i yakalayıp bir daha geçiyor.

Buna göre 50 tur olan bu yarışta Cem yarışı bitirdiğinde Bora'nın yarışı bitirmesine kaç tur kalır?

- A) 2    B) 3    C) 4    D) 5    E) 6

