



1.

1		4	
	x		3
	1		
2			y

Herhangi bir satır veya sütunda bir rakam iki defa yazılmamak şartı ile 1, 2, 3, 4 rakamlarını yukarıdaki kutucuklara doldurursak $x+y$ toplamı kaç yapar?

- A) 3 B) 4 C) 5 D) 6 E) 7



2. Deniz potanın 144 cm uzağından basket atmaya başlıyor.

Attığı her basketten sonra bulunduğu mesafenin $\frac{1}{3}$ ü kadar uzaklaşırken atamadığı basket sonrası bulunduğu mesafenin $\frac{1}{4}$ ü kadar potaya yaklaşıyor.

Deniz 8 atış sonunda ilk atışından önce bulunduğu yere geldi ise bu 8 atışın kaçında basket atmıştır?

- A) 2 B) 3 C) 4 D) 5 E) 6



3. Manav Davut tarladan aldığı kavunları günde ortalama 24 tane satarak tümünü satmayı düşünmektedir.

İlk 6 gün bu satış hedefini tutturduktan sonra kavunların daha fazla taze kalmasının mümkün olmadığını gören Davut kavunun satış fiyatını düşürerek günlük satışını yüzde 25 arttırmış ve kalan kavunları en başta düşündüğü süreden 1 gün önce satmıştır.

Buna göre Davut en başta tüm kavunları kaç günde satmayı planlamıştı?

- A) 9 B) 10 C) 11 D) 12 E) 13



4.

2	2	2
3	4	5
4	3	13
5	1	?

Yukarıda her satır belli bir kurala göre yazılmıştır. Buna göre ? işareti yerine kaç gelmelidir?

- A) 8 B) 11 C) 18 D) 24 E) 30



5. 78 kişilik bir grubu 4, 3, 2 sayıları ile ters orantılı üç gruba ayırdığımızda her gruptaki kızların sayısı eşit oluyor.

Bu gruplardan birindeki kızların sayısı diğer gruplardaki erkeklerin toplamının yarısı kadardır.

Buna göre üç grupta toplam kaç erkek vardır?

- A) 25 B) 33 C) 39 D) 48 E) 57

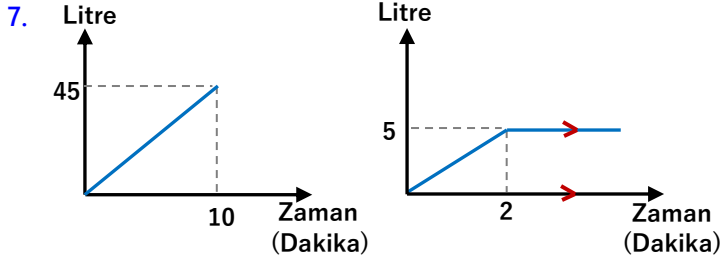


6. Bir iş yerinde çalışan 50 kişi evden işe gidip dönerken ulaşım aracı olarak ya tren yada otobüs kullanmaktadır. Bunlardan 21 tanesi giderken tren kullanırken, 17 tanesi dönüşte otobüs kullanmaktadır. 24 kişi ise gidiş ve dönüşte farklı ulaşım araçları kullanıyor.

Buna göre kaç kişi giderken otobüs dönerken tren kullanıyordu?

- A) 6 B) 10 C) 18 D) 22 E) 25





Yukarıda soldaki grafikte çiftlikteki bir yalağın kuyu suyu ile doldurulması için geçen süre verilmiştir. Sağdaki grafikte ise aşağıda verilmiş olay sırasında yalakta zamana bağlı olarak değişen su miktarı verilmiştir.

Olay: Boş yalak kuyu suyu ile dolmaya başlarken inek Karakız'da aynı anda su içmeye başlamış, 2 dakika sonra ise boğa Tosunbaş'da su içmeye katılmıştır.

Buna göre Tosunbaş 1 dakika içinde Karakız'dan kaç litre fazla su içmektedir?

- A) 0,5 B) 0,8 C) 1 D) 1,2 E) 1,5



8. Osman ab yaşında iken, Hasan ba yaşında idi. Osman Hasan'ın yaşına geldiğinde ikisinin yaşları toplamı 102 oluyor. (ab ve ba iki basamaklı sayılardır.)

Hasan Osman'ın yaşında iken Osman kaç yaşındaydı?

- A) 6 B) 7 C) 8 D) 9 E) 10



9. Salı günü gittiğiniz doktor size ertesi sabah 9 dan itibaren 10 saatte bir içmeniz için içinde 24 hap olan bir kutu ilaç veriyor.

Siz kutudaki son hapi bir cumartesi günü öğlen 19:00 da içtiyseniz kaç defa ilaç saatinde ilaç almayı atlamış olabilirsiniz?

- A) 0 B) 1 C) 2 D) 3 E) 4



10. 24 ayar altın saf altın anlamına gelmektedir. Mesela 18 ayar altın olan bir bilezik için bileziğin $\frac{18}{24}$ ü altın demektir.

16 ayar 9 gram bir altın bilezik ile 8 ayar 3 gram bir altın yüzük eritilip karıştırılırsa kaç ayar bir altın karışımı elde etmiş oluruz?

- A) 14 B) 14,2 C) 14,5 D) 15 E) 16



11.

	1	2	3	4	5	Doğru Sayısı
Kemal	C	A	E	B	C	0
Nedim	C	C	A	A	E	3
Selçuk	D	D	A	D	D	0
Orhan	B	C	A	E	D	?

Yukarıdaki tabloda doğru cevap şıkları farklı olan 5 soruya 4 kişinin verdiği cevaplar verilmiştir. Tablonun son sütununda her bir kişinin verdiği doğru cevap sayısı verilmiştir.

Buna göre tabloda soru işareti yerine kaç gelmelidir?

- A) 0 B) 1 C) 2 D) 3 E) 4



12. İleriye doğru her adımı 60 cm, geriye doğru her adımı 30 cm olan bir robot her seferinde 6 adım ileri 2 adım geri giderek 9 metre ileriye ilk defa kaç adım attıktan sonra ulaşır?

- A) 20 B) 21 C) 22 D) 23 E) 24





12. %40 zararlarla 27 tane satılan bir üründen yapılan zararı kapatmak için bu ürünün 3 katı kadar maliyeti olan bir üründen %15 kar ile kaç tane satmak gerekir?

- A) 18 B) 21 C) 24 D) 27 E) 30



13. Bir ortama konan bakteriler her saat %50 artıyor. Buna göre kaç dakika sonra ortamdaki bakteri sayısı ikiye katlanır?

- A) 84 B) 96 C) 100 D) 108 E) 112



14. Çayını 1 şeker ile içen bir kişi çayına 2 şeker daha atarsa (yani çayını bu sefer 3 şeker ile içerse) çaydaki şeker yüzdesi 2,5 katına çıkıyor.

Buna göre çayını 1 şeker ile içerken çaydaki şeker oranı yüzde kaçtır?

- A) 2 B) 5 C) 10 D) 15 E) 20



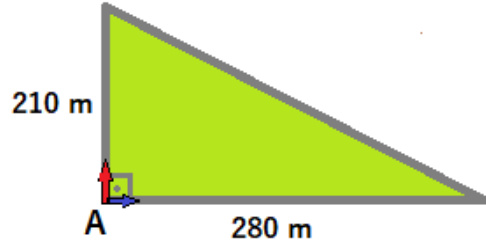
15. Bir araç sabit bir hızla yola çıkıp her saat sonunda hızını 2 katına çıkararak gideceği yere 4 saatte varıyor. Böylece bu araç bu yolculuğunu 75 km ortalama hız ile tamamlıyor.

Bu araç yolculuğunun tümünü ilk hızı ile tamamlasaydı yolculuk kaç saat sürerdi?

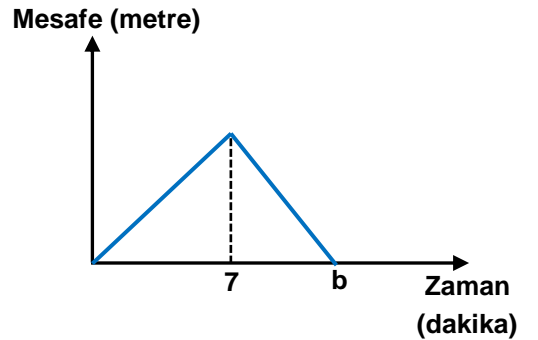
- A) 10 B) 12 C) 15 D) 18 E) 20



16.



Yukarıdaki dik üçgen şeklindeki pistin A köşesinden hızları oranı $\frac{3}{4}$ olan iki hareketli oklar yönünde sabit hızlarla hareket etmektedir. Aşağıdaki dik koordinat sisteminde bu iki hareketlinin zamana bağlı olarak aralarındaki mesafe verilmiştir. Buna göre bu grafikte b kaçtır?



- A) 10 B) 12 C) 15 D) 18 E) 20

