



1. Aşağıdakilerden hangisi veya hangileri bir parabol denklemdir?

I) $y = x^3 + 2x - 1$

II) $y = x^2 - 5x + 3$

III) $y = x^2 + \frac{8}{x} - 1$

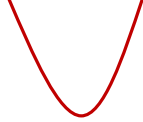
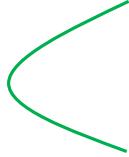
IV) $y = x^2 + \frac{2}{3}x$

- A) I B) II C) III D) I,III E) II,IV



2. Aşağıdaki parabollerden hangisinin veya hangilerinin grafiği doğru olabilir?

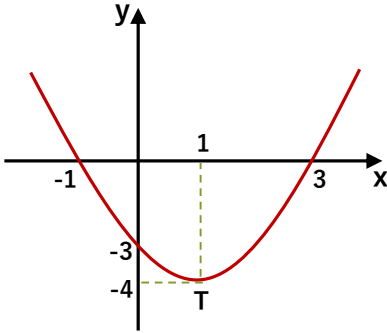
I) $y = x^2 + 3x - 6$ II) $y = -x^2 + 7x + 8$ III) $y = -x^2 + 1$



- A) Hiçbirinin B) I C) II D) III E) II,III



3.



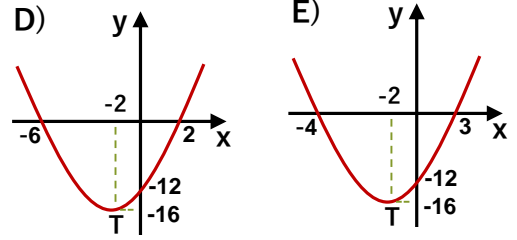
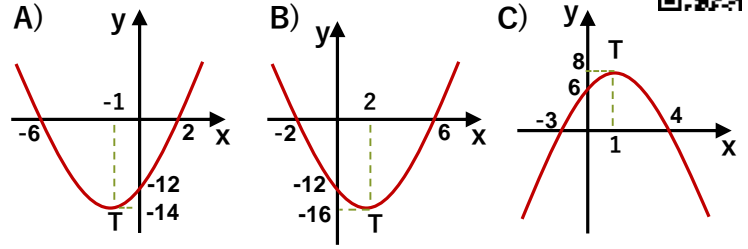
Yanda ki şekilde tepe noktası T olan parabolün grafiği için aşağıdakilerden hangisi veya hangileri doğrudur?



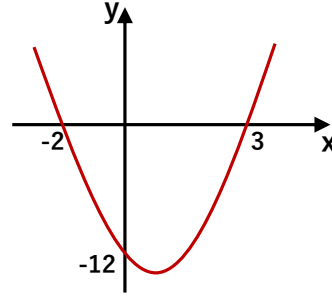
- I) y eksenini kestiği noktanın ordinatı 1 dir.
 II) Minimum değeri -4 tür.
 III) Parabolün simetri eksenini $x = 1$ doğrusudur.
 IV) Parabolün kökleri -1 ve 3 tür.

- A) I,II B) II,III C) III,IV D) II,III,IV E) Hepsi

4. $y = x^2 + 4x - 12$ parabolünün grafiği aşağıdakilerden hangisidir?



5.

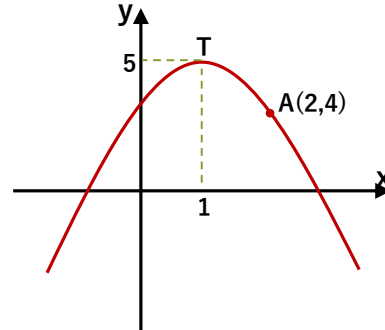


Yandaki parabolün denklemini aşağıdakilerden hangisidir?



- A) $y = x^2 - x - 6$ B) $y = x^2 - 12$ C) $y = 2x^2 - 2x - 12$
 D) $y = -x^2 + 2x - 12$ E) $y = 2x^2 - x - 6$

6.



Tepe noktası T olan yandaki parabolün denklemini aşağıdakilerden hangisidir?



- A) $y = (x - 5)^2 + 1$ B) $y = -(x - 1)^2 + 5$ C) $y = x^2 + 5$
 D) $y = -x^2 + 5$ E) $y = -(x - 5)^2 + 1$



7. $y = 3x^2 + 18x + 29$ parabolünü en küçük yapan değer aşağıdakilerden hangisidir?



- A) -3 B) -1 C) 0 D) 1 E) 2

8. $y = -x^2 + 2x + 8$ parabolünün alabileceği en büyük değer aşağıdakilerden hangisidir?



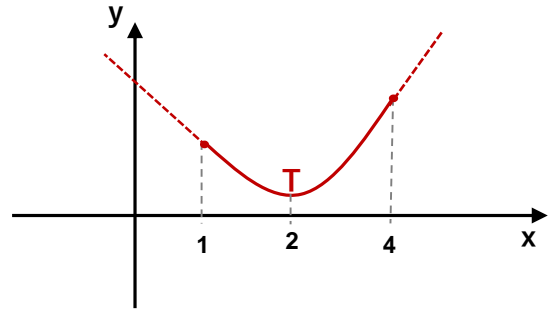
- A) 8 B) 9 C) 10 D) 11 E) 12

9. $x = 2a - 4$ $y = a - 6$
x ve y sayılarının çarpımı en az kaç olabilir?

- A) -24 B) -15 C) -8 D) 1 E) 12



10.



Yukarıdaki grafikte $y = x^2 - 4x + 5$ parabolünün $x \in [1, 4]$ aralığındaki grafiği çizilmiştir. Bu parabolün bu aralıkta alabileceği en büyük değer en küçük değerden kaç fazladır?

- A) 2 B) 3 C) 4 D) 5 E) 6

11. $y = 2 \cdot (x + 3)^2 - 7$ parabolünün y eksenini kestiği noktanın ordinatı kaçtır?



- A) 8 B) 9 C) 10 D) 11 E) 12

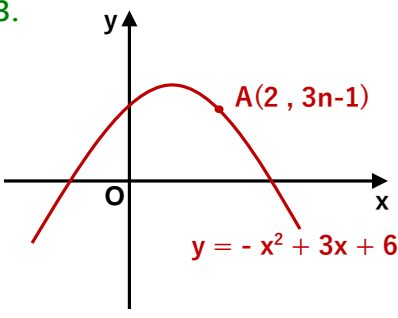
12. $y = x^2 + 6x - 16$ parabolünün x eksenini kestiği noktalar arasındaki mesafe kaç birimdir?



- A) 8 B) 9 C) 10 D) 11 E) 12



13.

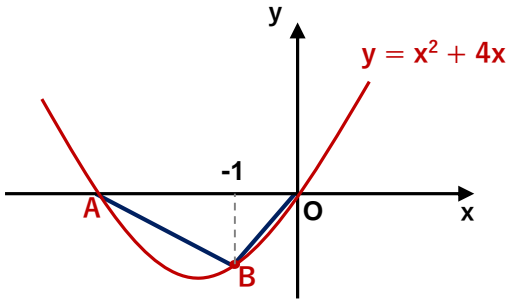


Yandaki şekilde
 $y = -x^2 + 3x + 6$ parabolünün grafiği çizilmiştir.
 A noktası parabolün grafiğinin üstünde ise n kaçtır?



- A) -4 B) -1 C) 0 D) 2 E) 3

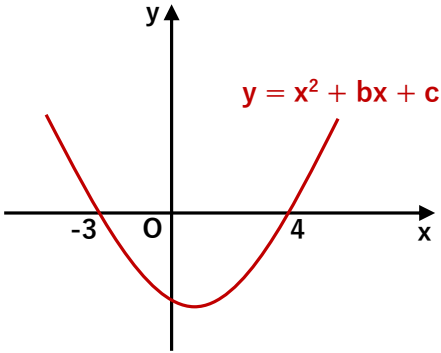
14.



Yukarıdaki $y = x^2 + 4x$ parabolün grafiği çizilmiştir.
 Buna göre ABO üçgeninin alanı kaç br^2 dir?

- A) $\frac{11}{2}$ B) 6 C) $\frac{13}{2}$ D) 7 E) $\frac{15}{2}$

15.

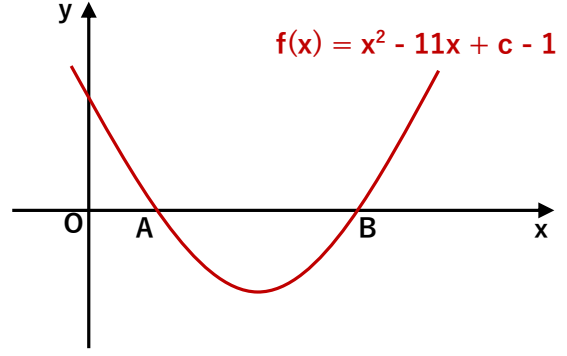


Yandaki grafiğe göre $b - c$ farkı kaçtır?



- A) -13 B) -8 C) -1 D) 7 E) 11

16.



Yukarıdaki şekilde $f(x)$ parabolünün grafiği çizilmiştir.
 $|AB| = 5$ ise c kaçtır?

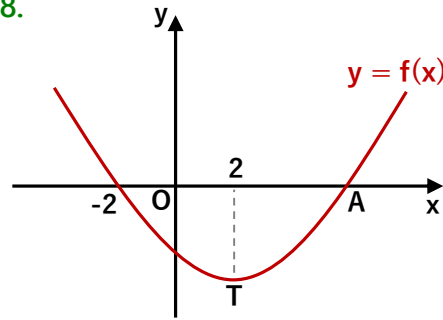
- A) 11 B) 17 C) 21 D) 25 E) 32

17. $y = -6x^2 + 18x - 1$ parabolünün simetri eksenini aşağıdakilerden hangisidir?

- A) $x = -2$ B) $x = -1$ C) $x = \frac{3}{2}$
 D) $x = 3$ E) $x = \frac{10}{3}$



18.

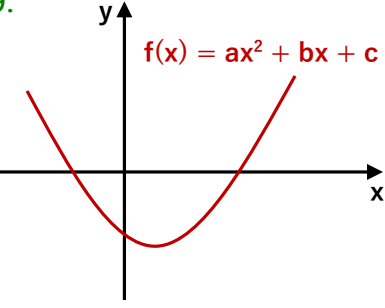


Yandaki grafikte T parabolün tepe noktasıdır. Buna göre A noktasının apsisi kaçtır?

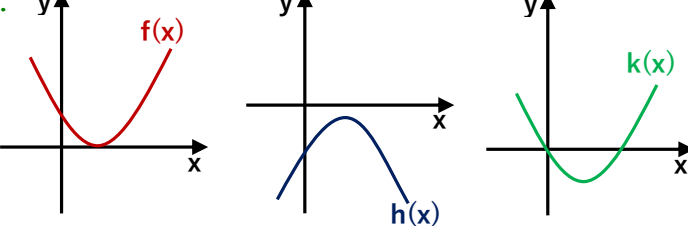


- A) 6 B) 7 C) 8 D) 9 E) 10



19.  Yandaki $f(x)$ parabolünün grafiğinde a, b, c nin işaretleri sırası ile hangi şıkta doğru verilmiştir?
- A) + - - B) + + - C) - - -
D) - + + E) + - +



20. 

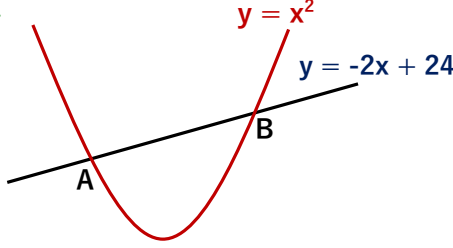
Yukarıdaki $f(x), h(x), k(x)$ parabollerinin diskriminantları sırası ile $\Delta_1, \Delta_2, \Delta_3$ ise aşağıdaki şıklardan hangisi doğrudur?

- A) $\Delta_1 > 0$ $\Delta_2 < 0$ $\Delta_3 = 0$ B) $\Delta_1 = 0$ $\Delta_2 < 0$ $\Delta_3 > 0$
C) $\Delta_1 = 0$ $\Delta_2 > 0$ $\Delta_3 < 0$ D) $\Delta_1 < 0$ $\Delta_2 = 0$ $\Delta_3 > 0$
E) $\Delta_1 < 0$ $\Delta_2 > 0$ $\Delta_3 = 0$

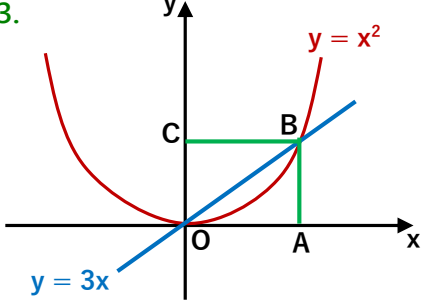


21. $f(x) = (a+1)x^2 - 6x + 3$ parabolü x eksenini iki noktada kesiyor. Buna göre a tam sayısı en çok kaç olabilir?
- A) 1 B) 2 C) 3 D) 4 E) 5



22.  Yandaki parabol ile doğrunun kesim noktalarının apsileri toplamı kaçtır?
- A) -3 B) -2 C) 5 D) 9 E) 16



23.  Yandaki şekildeki OABC dikdörtgeninin alanı kaç br^2 dir?
- A) 8 B) 12 C) 16 D) 20 E) 27



24. $y = x^2 - 1$ parabolü ile $y = -x + a$ doğrusu teğet ise a kaçtır?
- A) -2 B) $-\frac{5}{4}$ C) $-\frac{1}{2}$ D) 1 E) $\frac{4}{3}$

