



1. 52 kişilik bir sınıfta erkeklerin $\frac{1}{5}$ i kızların $\frac{2}{9}$ u sınıftan ayrılınca kalan kızların sayısı kalan erkeklerin sayısından 1 fazla oluyor.

Buna göre ilk başta kızlar erkeklerden kaç kişi fazla idi?

- A) 2 B) 3 C) 4 D) 5 E) 6

2. Asansöre binmeyi sevmeyen Cengiz bir binanın 5. katına merdivenlerden çıkacaktır. Her kat arasında eşit sayıda merdiven olan bu binanın 1. katını çıktuktan sonra 9 basamak daha çıkarsa çıkması gereken tüm merdivenlerin %32 sini çıkmış olacaktır.

Buna göre bu binada her kat arasında kaç merdiven vardır?

- A) 12 B) 13 C) 14 D) 15 E) 16

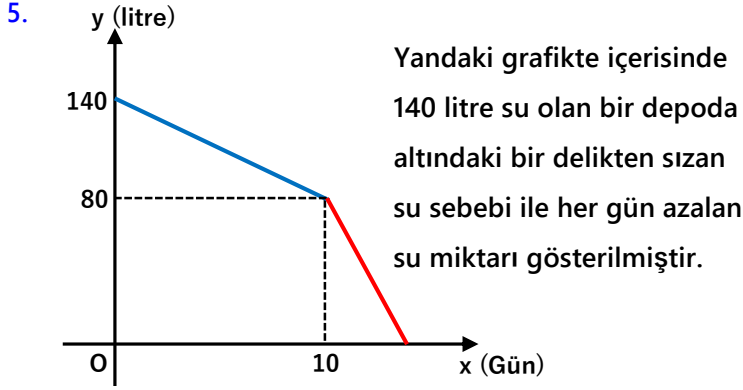
3. Merve bir lastiği ölçmek için cetvelin üzerine yatırıyor ve cetvelde lastiğin denk geldiği orta noktayı işaretliyor. Daha sonra lastiği çekerek boyunu $\frac{1}{4}$ ü kadar uzatıyor ve orta noktanın cetvelde 3 cm kaydığını görüyor.

Buna göre bu lastik çekilip uzatılmadan önce kaç cm idi?

- A) 12 B) 24 C) 30 D) 36 E) 48

4. Sabri kuruyemişçiden bir paket çekirdek alıyor. Bu bir paket çekirdeği, çekirdeğin $\frac{1}{4}$ ünü günde 60 tane yiyerek, kalanını günde 90 tane yiyerek 9 günde bitiriyor. Sabri günde 120 tane çekirdek çitleyip yeseydi bu bir paket kaç günde biterdi?

- A) 4 B) 5 C) 6 D) 7 E) 8



Bu depoda ilk defa salı günü öğlen 15:00 da su sızıntısı olmaya başlamıştır. Sızıntı başladıktan 10 gün sonra delik büyümüş ve sızıntı miktarı iki katına çıkmıştır. Buna göre depodaki su hangi gün saat kaçta tükenmiştir?

- A) Perşembe 09:00 B) Perşembe 19:00
C) Perşembe 23:00 D) Cuma 07:00
E) Cuma 15:00

6. Ender her 5 dakikada bir ağaç dikerken, Tayfun her 6 dakikada bir ağaç diyor. Ender her 1 saat çalışmadan sonra 10 dakika, Tayfun her 2 saat çalışmadan sonra 15 dakika dinlenerek ellerindeki tüm ağaçları 6 saatte dikiyorlar. Buna göre ikisinin ağaç dikerek oluşturduğu bu küçük orman kaç ağaçtan oluşmuştur?

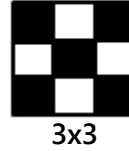
- A) 74 B) 85 C) 99 D) 108 E) 117

7. Cem beyin maaşına %60 zam yapıldığı yıl benzine %80 zam geliyor.

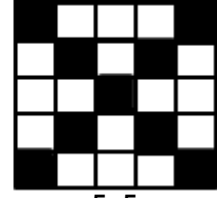
Her ay sabit miktarda benzin alan Cem bey in benzine harcadığı paranın maaşına oranı yüzde kaç artmıştır?

- A) 10 B) 12,5 C) 15 D) 17,5 E) 20

8.



3x3



5x5

Yukarıda küçük karelerden oluşturulmuş kareler çizilmiştir. Bu karelerin içindeki küçük karelerin bazıları belli bir sisteme göre boyanmıştır.

Buna göre 11x11 lik bir karenin içindeki küçük karelerden kaç boyanmamış olur?

- A) 81 B) 90 C) 100 D) 110 E) 121



9.

	Maliyet	Kar Oranı
2020	400 lira	% 30
2021	750 lira	% 10

Yukarıdaki tabloda bir firmanın 2020 ve 2021 yıllarında ki ürettiği bir malın maliyeti ve satıştaki kar oranı verilmiştir.

Buna göre bu firma 2021 yılında 2020 yılındaki karı elde ettiyse üretimi % kaç arttırmıştır?

- A) 45 B) 50 C) 60 D) 64 E) 75

10. Bir otomobil firması 2020 yılında ürettiği araçların %20 sini %40 kar ile sattıktan sonra ekonomik durgunluktan dolayı elindeki araçların %30 unu bu sefer %30 zarar ile satıyor.

Bu firma elinde kalan araçları yüzde kaç kar ile satarsa 2020 yılında ürettiği tüm araçları sattığında bu araçlardan %20 kar etmiş olur?

- A) 42 B) 30 C) 36 D) 45 E) 48

11. Hasan Dede üç çocuğu Alp, Sarp ve Tuna'ya elindeki bir miktar parayı 7 torununa dağıtmaları için vermiştir.

- * Bu para 10 eşit parçaya ayrılmış ve kız torunlarına 2 pay, erkek torunlarına 1 pay verilmiştir.
- * Sarp'ın oğlu ile Tuna'nın oğlu aynı yaşıdadırlar.
- * Alp'in çocuklarına dağıtılan toplam pay, Sarp ve Tuna'nın çocuklarına dağıtılan toplam paya eşittir?

Buna göre Alp'in kaç kız kaç erkek çocuğu vardır?

- A) 2 kız 1 erkek B) 3 erkek 1 kız C) 5 erkek
D) 2 erkek 2 kız E) 1 erkek 2 kız

12. Her sabah kahvesini 60 ml kahve alan aynı bardakta için İpek, kahvesini hazırlarken koyduğu suyun 3 te 1 i kadar süt koyarak kahvesini hazırlar.

(Kahve tanecikleri suda eridiği için hacime etkisi yok kabul edilecek)

Bir sabah kahvesini mutfakta yapıp salona geçerken ayağı takılır ve tam karıştırmadığı kahvesinden 8 mililitresi dökülür. Dökülen kahveyi temizledikten sonra kahvesine 4 ml süt ilave eder ve her sabah içtiği oranı yine elde eder. Buna göre dökülen miktarın kaç mililitresi süttür?

- A) 2 B) 3 C) 4 D) 5 E) 6



13. Türkiye sularında da yaşayan bir balık cinsi olan uçan balığın sudaki hızı 54 km/sa, havadaki hızı 27 km/sa dir. (Sudaki en hızlı 10 balıklardan biri.)

Buna göre her seferinde önce 1 dakika boyunca yüzen ve sonra 10 saniye boyunca uçan bu balık, bu şekilde 5 dakika da en fazla kaç km uzağa gidebilir?

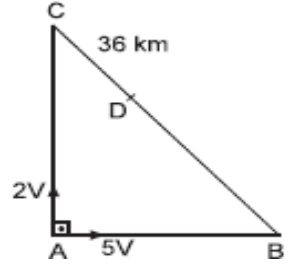
- A) 4,2 B) 4,5 C) 4,8 D) 5 E) 5,4

14. Şehir dışında oturan Cüneyt bey evden işe 60 km/sa hız ile giderse iş yerine olması gereken zamandan 15 dakika geç geliyor. 90 km/sa hız ile giderse iş yerine olması gerekenden zamandan 6 dk erken geliyor.

Buna göre Cüneyt beyin evi ile iş yeri arası kaç kilometredir?

- A) 45 B) 48 C) 54 D) 63 E) 72

15. Şekildeki gibi bir dik üçgen şeklindeki pistte A noktasından saatteki hızları 5V ve 2V olan iki araç harekete başlıyor ve D noktasında karşılaşıyorlar.



3.IABI=4.IACI ve ICDI=36 km olduğuna göre pistin çevresi kaç km dir?

- A) 960 B) 1000 C) 1008 D) 1080 E) 1200

16. Bir otobanda, araçların otobana giriş ve çıkış satlarına bakarak aracın hızı hesaplanıyor ve hız sınırlarının üzerinde araç kullananlara trafik cezası kesiliyor.

Hız sınırının 90 km/sa olduğu bir otobanda yolun ilk yarısını 120 km/sa hız ile alan birisi yolun ikinci yarısını en fazla kaç km/sa hız ile almalıdır ki trafik cezası ile karşılaşmasın?

- A) 54 B) 56 C) 64 D) 70 E) 72