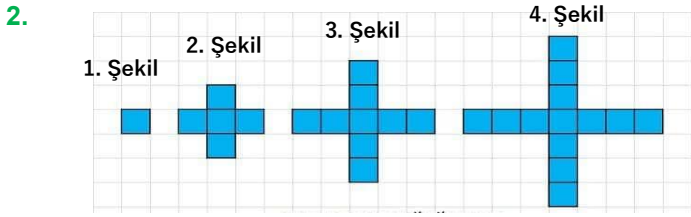




1. Meral'in öz anne babasının çocuğu olup Meral'in kardeşi olmayan kişi kimdir?

- A) Meral'in kedisi      B) Meral'in dayısı  
C) Meral'in oğlu      D) Meral'in üvey kardeşi  
E) Meral



Yukarıdaki örüntüde oluşacak olan 10. şekil kaç adet küçük mavi kareden oluşur?

- A) 33      B) 35      C) 37      D) 39      E) 41

3. Bir torbada 5'er tane kırmızı, beyaz ve siyah bilye vardır. Bu torbadan en az kaç bilye çekmeliyiz ki kesinlikle bir tane siyah bilyemiz olsun.

- A) 1      B) 5      C) 7      D) 10      E) 11

4. Japon çocuk Mataramasuko yeni yılın ilk günü 1 Ocak'ta boş olan kumbarasına 1 Japon Yeni atıyor. Daha sonra her gün bir evelki günden 1 fazla Japon Yeni atarak böyle devam ediyor.

Buna göre 30 Ocak akşamı kumbarasında kaç Yen birikmiş olur? (Yen Japon para birimidir.)

- A) 365      B) 390      C) 420      D) 440      E) 465

5. Bir hayvan pazarında takas şartları aşağıdaki gibidir.

1 inek = 6 keçi ve 4 hindi

1 keçi = 8 hindi ve 6 tavuk

1 hindi = 3 tavuk

Buna göre 1 inek karşılığında 150 tavuk alan Rıza amca kaç hindi daha alırsa takas kurallarına göre gerçekleşmiş olur.

- A) 13      B) 14      C) 15      D) 16      E) 17

6. İki kardeş Berk ve Neşe annelerine hediye olarak bir gömlek almak istiyorlar.

Berk'in bu gömlek için parası 15 lira eksik, Neşe'nin parası 20 lira eksik kalıyor.

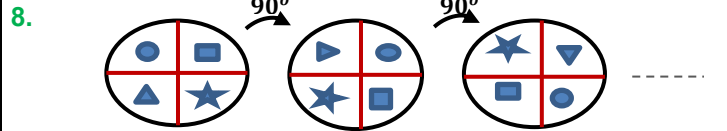
Paralarını birleştirdiklerinde ise gömlek parasının 5 lira fazlasını elde etmiş oluyorlar.

Buna göre bu gömlek kaç liradır?

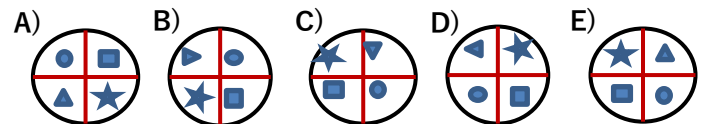
- A) 35      B) 40      C) 45      D) 50      E) 55

7. Can ile Han'ın yaşları toplamı 40'dır. 5 yıl önce Can Han'ın iki katı yaşta idi. Buna göre Han şu an kaç yaşında?

- A) 12      B) 13      C) 14      D) 15      E) 16



Yukarıda her seferinde 90° döndürülen bir çember ve içindeki şekilleri görüyoruz. Buna göre bu döndürme işlemini 10 defa yaparsak hangi durumu elde ederiz?

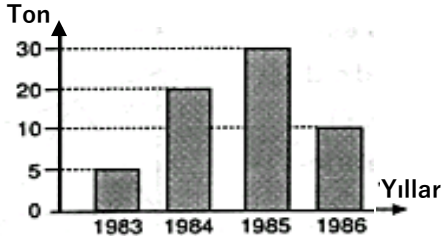




9. Tarık bir mobilyayı 5 dakikada, karısı Leyla ise aynı mobilyayı 20 dakikada monte edebiliyor.  
Tarık bu mobilyayı monte etmek için 3 dakika Leyla 5 dakika çalışırsa işin kaçta kaç bitmiş olur?

A)  $\frac{2}{15}$  B)  $\frac{3}{4}$  C)  $\frac{17}{20}$  D)  $\frac{1}{4}$  E)  $\frac{2}{5}$

10.



Yukarıdaki grafikte bir şirketin verilen yıllardaki üretim miktarı gösterilmiştir. Buna göre 1984 yılındaki üretim miktarı bu dört yılın ortalamasından kaç ton fazladır?

A) 3 B) 3,75 C) 4 D) 4,5 E) 4,75

11. 1000 karıncanın 8 dilim ekmeği parçalayıp yuvalarına götürmesi 40 dakika sürüyorsa kaç karınca 4 dilim ekmeği 50 dakikada parçalayıp yuvalarına taşıyabilir?

A) 400 B) 480 C) 500 D) 540 E) 600

12. Miyamnus marka çikolatanın bir tanesinin üretim maliyeti 2 lira ambalaj maliyeti 50 kuruştur.

Bu çikolatadan 12 tane satıldığında üretici firma 18 lira kar ediyor.

Buna göre 1 çikolatanın satış fiyatı kaç liradır?

A) 3 B) 3,5 C) 4 D) 4,5 E) 5

13. Fiyatı % 20 indirilen bir malın fiyatı % kaç arttırılırsa tekrar eski fiyatı elde edilir?

A) 10 B) 15 C) 20 D) 25 E) 30

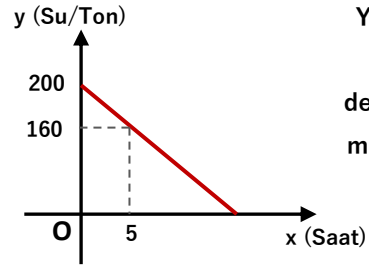
14. A kalite bir eşya %20 kar ile 96 liraya, B kalite başka bir eşya %20 zararla 96 liraya satılıyor.

Bu iki satış sonrası kar zarar durumu ne olur?

A) 8 lira zarar B) 4 lira zarar C) Kar zarar yok

D) 4 lira kar E) 8 lira kar

15.



Yandaki grafikte içinde 200 ton su olan bir deponun içinde kalan su miktarının zamana bağlı grafiği verilmiştir.

Buna göre bu depodak su kaç saatte tükenir?

A) 15 B) 20 C) 25 D) 30 E) 35

16. Bir sayının  $\frac{1}{5}$  inin % 10 una oranı kaçtır?

A)  $\frac{2}{5}$  B) 1 C)  $\frac{4}{3}$  D)  $\frac{3}{2}$  E) 2



17. 6 metre yüksekten bırakılan bir top her yere vurduğunda bir önceki yüksekliğinin %40 ı kadar yükseliyor.

Buna göre top 2 defa yere çarptıktan sonra kaç cm yükselir?

- A) 84    B) 96    C) 100    D) 112    E) 120

18. Bir çaydaki şeker oranı %5 dir. Bu çaydaki şeker oranını arttırmak için aşağıdakilerden hangisi veya hangileri yapılmalıdır?

- I) Su ilave etmek.  
II) Şeker ilave etmek.  
III) Eşit miktarda su ve şeker ilave etmek.

- A) I    B) II, III    C) I, III    D) II    E) Hepsi

19. %30 u tuz olan 120 ton tuzlu suyun olduğu bir depo daki su ile %40 ı tuz olan 80 ton tuzlu suyun olduğu bir depodaki su karıştırılırsa tuz oranı yüzde kaç olur?

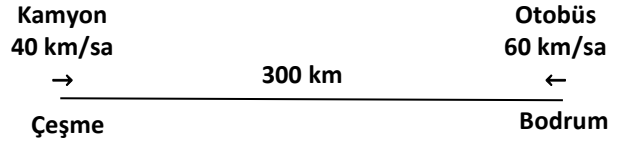
- A) 30    B) 31    C) 32    D) 33    E) 34

20. Bir adam yaşadığı adadan anakaraya botu ile 6 saat de gitmiş dönüşte hızını 2 km/sa arttırarak 4 saat de dönmüştür.

Ada ile anakara arası kaç kilometredir?

- A) 12    B) 15    C) 18    D) 20    E) 24

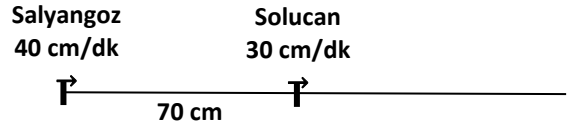
21.



Şekilde ki gibi iki araç birbirine doğru gidiyorlar. Karşılaştıktan kaç saat sonra yavaş olan Bodrum'a varmış olur

- A) 3    B) 4    C) 4,5    D) 5    E) 5,5

22.

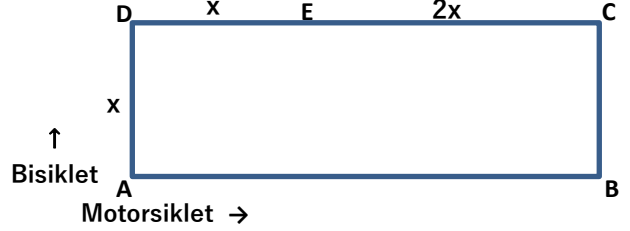


Yukarıda ki şekilde görüldüğü gibi salyangoz ve solucan sırası ile dakikada 40 cm ve 30 cm yola alarak aynı yöne doğru ilerliyorlar.

Buna göre salyangoz kaç cm gittikten sonra solucanı yakalar?

- A) 280    B) 300    C) 330    D) 350    E) 420

23.

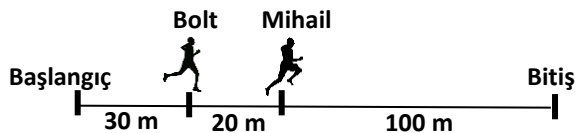


Dikdörtgen şeklindeki pistin A noktasındaki iki araç gösterilen yönde hareket ederseler ilk defa E noktasında karşılaşıyorlar.

Buna göre bu iki aracın hızları oranı kaçtır?

- A) 1    B)  $\frac{3}{2}$     C) 2    D)  $\frac{5}{2}$     E) 3

24.



Yukarıda görüldüğü gibi Mihail, Bolt a ilk 50 metre de 20 metre fark attıysa yarış sonunda kaç metre fark atmış olur?

- A) 30    B) 40    C) 45    D) 50    E) 60