



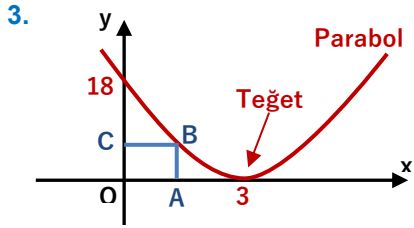
1. $y = \frac{1010}{x^4 - 32x + 149}$

ifadesinin alabileceği en büyük değer kaçtır?

- A) 1 B) 10 C) 41 D) 101 E) 1000

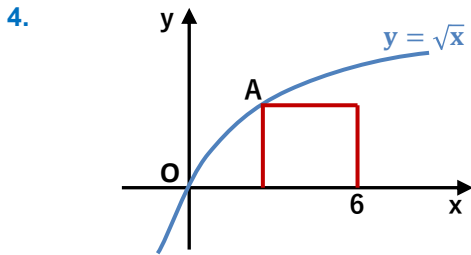
2. $y = \frac{6}{x}$ eğrisininin başlangıç noktasına en yakın noktasının ordinatı kaç olabilir?

- A) $-\sqrt{3}$ B) $\sqrt{3}$ C) 3 D) $\sqrt{6}$ E) 6



Yandaki OABC dikdörtgeninin alanı en fazla kaç br^2 olabilir?

- A) 2 B) 4 C) 6 D) $2\sqrt{2}$ E) 8

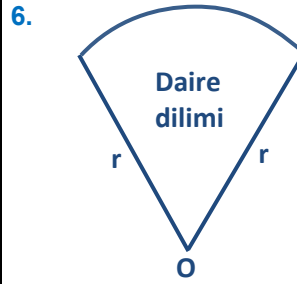


Bir köşesi $y = \sqrt{x}$ eğrisi üzerinde, bir kenarında x ekseninde olan şekildeki dikdörtgenin

- A) 2 B) $2\sqrt{2}$ C) 4 D) $4\sqrt{2}$ E) 8

5. Yarıçapı 2 cm olan dörtte bir çemberin içine bir köşesi çemberin merkezinde olacak şekilde çizilebilecek en büyük dikdörtgenin alanı kaç cm^2 dir?

- A) 2 B) $\sqrt{2}$ C) $2\sqrt{2}$ D) 4 E) $4\sqrt{2}$



Yandaki daire diliminin alanı $4 br^2$ ise çevresinin alabileceği en küçük değer için yarıçapı kaç br olur?

- A) $\frac{1}{2}$ B) 1 C) $\sqrt{2}$ D) $\sqrt{3}$ E) 2

7. Taban yarıçapı 2 cm yüksekliği 8 cm olan bir dik koninin içine koyulabilecek en büyük dik silindirin yüksekliği kaç cm olabilir?

- A) $\frac{8}{3}$ B) 4 C) $\frac{9}{2}$ D) 5 E) 6

8. Hipotenüs uzunluğu 6 cm olan bir dik üçgen dik kenarlarından biri etrafında döndürülürse oluşan cismin hacmi en fazla kaç cm^3 olabilir?

- A) $\frac{16}{3}\pi$ B) $\frac{32}{3}\pi$ C) 16π D) $16\sqrt{2}\pi$ E) $16\sqrt{3}\pi$