



1. Aşağıdakilerden hangisi bir parabol denklemdir?

- A) $y = x^2 + 2\sqrt{x} - 1$ B) $y = x^3 - 5x^2 + 1$
 C) $y = -x^2 + \frac{3}{2}x - \sqrt{5}$ D) $y = \frac{x^2 + 1}{x}$
 E) $y = 3x - 2$

2. Aşağıdaki parabollerden hangisinin veya hangilerinin grafiği doğrudur?

- I) $f(x) = x^2$ II) $g(x) = x^2 + 1$ III) $h(x) = -x^2$
-
- A) I B) II C) III D) I, III E) Hepsinin

3. Bir parabol için aşağıdaki bilgiler veriliyor.

- * Simetri eksenini $x = -1$ doğrusudur.
- * Maximum değeri 3 tür.

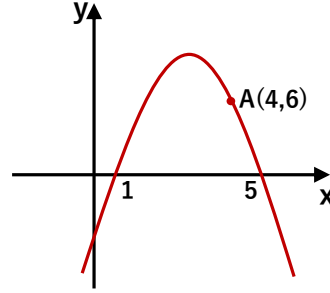
Buna göre bu parabol aşağıdakilerden hangisidir?

- A)
- B)
- C)
- D)
- E)

4. $y = 2 \cdot (x - 1)^2 + 3$ parabolünün grafiği aşağıdakilerden hangisidir?

- A)
- B)
- C)
- D)
- E)

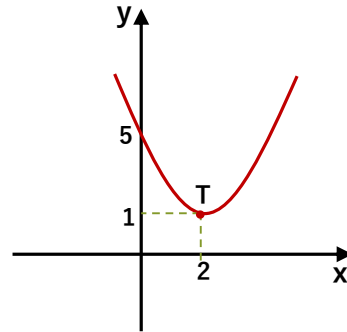
5.



Yandaki parabolün denklemini aşağıdakilerden hangisidir?

- A) $y = -x^2 - 6x + 5$ B) $y = x^2 - 3x$ C) $y = 2x^2 + 3x - 5$
 D) $y = -2x^2 + 12x - 10$ E) $y = -2x^2 - 6x + 5$

6.



Yandaki parabolün denklemini aşağıdakilerden hangisidir?

- A) $y = x^2 - 4x + 3$ B) $y = x^2 - 3$ C) $y = x^2 + 5$
 D) $y = x^2 - 4x + 5$ E) $y = -x^2 + 5x - 4$

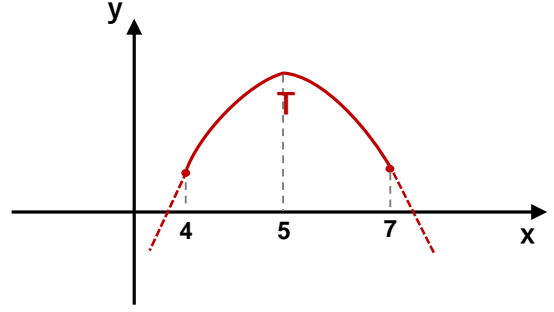


7. $y = -x^2 + 6x - 4$ parabolünü en büyük yapan değer a en büyük değeri b ise $a - b$ farkı kaçtır?
A) -2 B) -1 C) 0 D) 1 E) 3
10. $a^2 + 100$ lirası olan Ahmet $10a + 80$ lira daha harçlık alıyor. Ahmet'in en az kaç lirası vardır?
A) 100 B) 120 C) 155 D) 180 E) 205

8. $y = x^2 - 2x + c - 4$ parabolünün alabileceği en küçük değer 7 ise c kaçtır?
A) 8 B) 9 C) 10 D) 11 E) 12

9. $y = -x^2 + (a + 1)x + 6$ parabolünü en büyük yapan değer 2 ise bu değer kaçtır?
A) 3 B) 6 C) 10 D) 14 E) 20

11.



Yukarıdaki grafikte $y = -x^2 + 10x - 16$ parabolünün $x \in [4, 7]$ aralığındaki grafiği çizilmiştir. Bu parabolün bu aralıkta alabileceği en büyük değer ile en küçük değerlerin toplamı kaçtır?

- A) 9 B) 11 C) 12 D) 14 E) 16

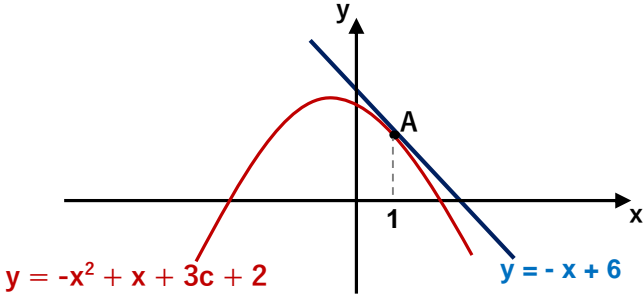
12. $y = x^2 - x - 6$ parabolünün x eksenini kestiği noktaların apsisi ile y eksenini kestiği noktanın ordinatı toplamı kaçtır?
A) -7 B) -5 C) 1 D) 4 E) 6



13. $y = 2x^2 + (2a - 1)x + a - 3$ parabolü A(2,13) noktasından geçiyor ise y eksenini kestiği noktanın ordinatı kaçtır?

- A) -4 B) -1 C) 0 D) 2 E) 3

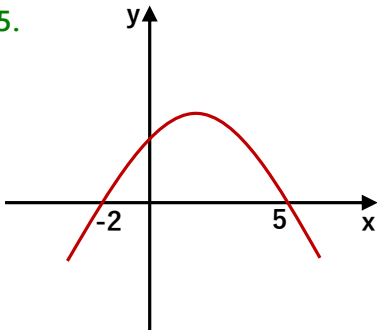
14.



Yukarıdaki şekilde parabol ve doğru A noktasında birbirlerine teğet olduklarına göre c kaçtır?

- A) 1 B) $\frac{3}{2}$ C) $\frac{4}{3}$ D) $\frac{5}{4}$ E) 2

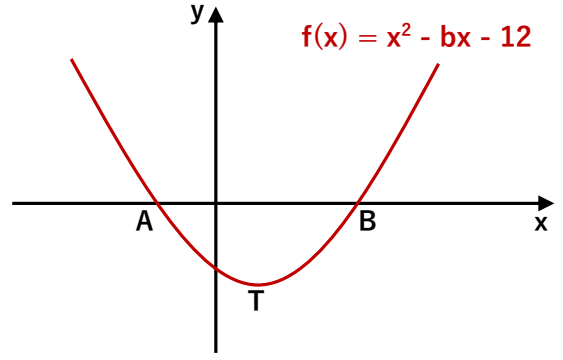
15.



Yandaki şekilde $y = -x^2 + (b + 1)x + 3c + 1$ parabolünün grafiği çizilmiştir. Buna göre $b+c$ toplamı kaçtır?

- A) 3 B) 5 C) 7 D) 9 E) 11

16.



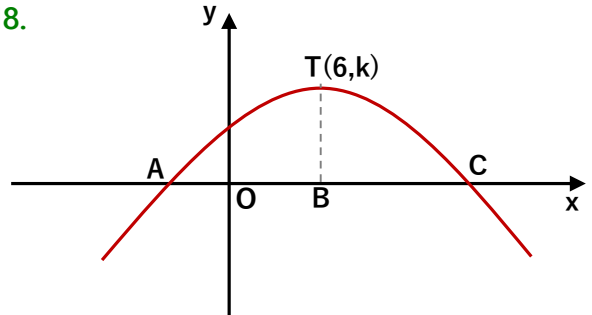
Yukarıdaki şekilde T noktası $f(x)$ parabolünün tepe noktasıdır. Buna göre $|AB| = 8$ ise b kaçtır?

- A) -2 B) -1 C) 1 D) 3 E) 4

17. $y = (1 - a)x^2 + 6x - 7$ parabolünün simetri eksenini $x = \frac{3}{2}$ doğrusu ise a kaçtır?

- A) -2 B) -1 C) 1 D) 3 E) 4

18.



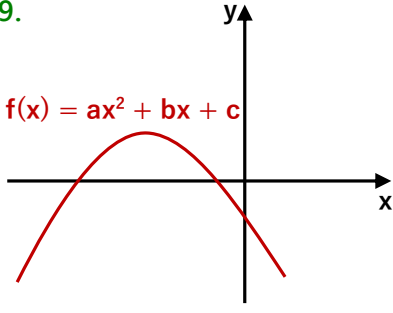
Yukarıdaki parabolün grafiğinde T tepe noktasıdır.

$\frac{|OB|}{|AO|} = \frac{3}{2}$ ise C noktasının apsisi kaçtır?

- A) 12 B) 13 C) 14 D) 15 E) 16



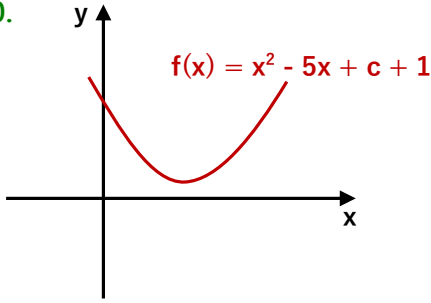
19.



Yandaki $f(x)$ parabolünün grafiğine göre a, b, c nin işaretleri sırası ile hangi şıkta doğru verilmiştir?

- A) + - - B) - + - C) - - -
D) - + + E) + - +

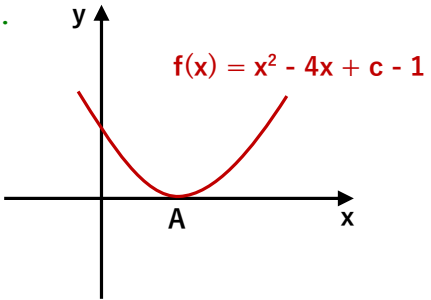
20.



Yandaki şekilde görüldüğü üzere parabol x eksenini kesmiyor. Buna göre c tam sayısı en az kaç olabilir?

- A) 4 B) 5 C) 6 D) 7 E) 8

21.



Yandaki şekilde görüldüğü üzere parabol x eksenine A noktasında teğettir.

Buna göre A noktasının apsisi ile c nin toplamı kaçtır?

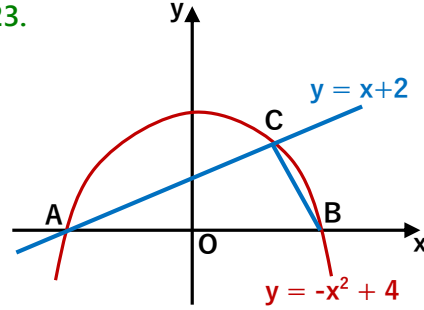
- A) 2 B) 3 C) 5 D) 7 E) 9

22. $y = -x^2 + 3$ parabolü ile $y = 2x$ doğrusunun

kesim noktaları arasındaki uzaklık kaç birimdir?

- A) $4\sqrt{5}$ B) 9 C) 10 D) $6\sqrt{3}$ E) $8\sqrt{2}$

23.



Yandaki şekile göre ABC üçgeninin alanı kaç birimkaredir?

- A) 3 B) 4 C) 6 D) 8 E) 9

24. $y = x^2 + 3x + a - 1$ parabolü ile $y = x + 4$ doğrusuteğet ise a kaçtır?

- A) 3 B) 4 C) 6 D) 8 E) 9