



İntegral 1

Temel İntegral Alma Kuralları



matematikchi.net

2 - Sınırlı integral soruları $\rightarrow \int_a^b f(x)dx$

Soru - 1 - $\int_1^3 (3x^2 - 4x + 5) dx$ integralinin sonucu kaçtır?

Soru - 2 - $\int_0^1 (x^2 + 1)^2 2x dx$ integralinin sonucu kaçtır?

Soru - 3 - $\int_0^1 \frac{x^3 + 1}{x + 1} dx$ integralinin sonucu kaçtır?

Cevaplar :

1) 20

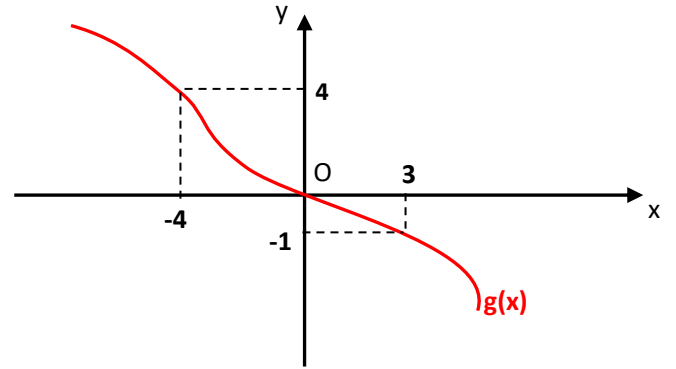
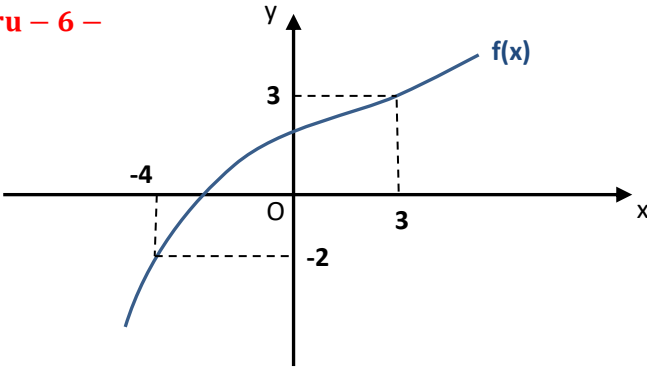
2) $\frac{7}{3}$

3) $\frac{5}{6}$

Soru - 4 - $\int_a^b (2x - 5) dx = 6$ ve $a + b = 8$ ise a kaçtır?

Soru - 5 - $\int_1^2 \left(\int_0^y 2 dx \right) dy$ integralinin sonucu kaçtır?

Soru - 6 -



Yukarıdaki $f(x)$ ve $g(x)$ fonksiyonlarının grafiklerine göre

$\int_{-4}^3 [f'(x) \cdot g(x) + f(x) \cdot g'(x)] dx$ integralinin sonucu kaçtır?

Cevaplar :

4) 3

5) 3

6) 5